



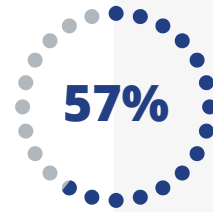
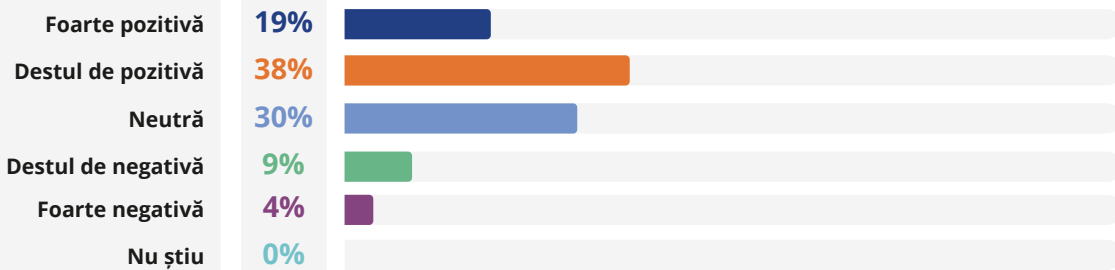
Funded by the European Union

SONDAJ DE OPINIE ANUAL 2026 - REPUBLICA MOLDOVA

PERCEPȚIA PRIVIND UNIUNEA EUROPEANĂ

Aceste concluzii fac parte din sondajul independent de opinie privind percepția regională în Vecinătatea Estică, Primăvara 2026, programul "Vecinii UE de la Est".

Atitudini față de UE

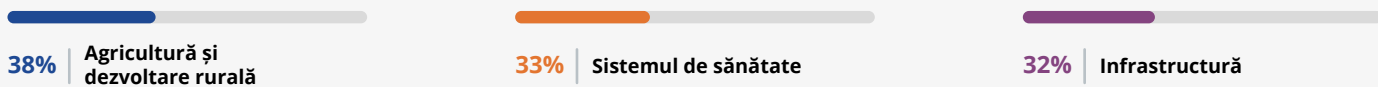


dintre cetățeni au o imagine pozitivă cu privire la UE

Cei mai importanți trei factori care, potrivit cetățenilor, i-ar face să aibă o atitudine mai pozitivă față de UE



Cele mai importante trei domenii în care cetățenii consideră că UE ar trebui să joace un rol mai important în sprijinirea Republicii Moldova



Încredere față de UE, țări și alte instituții internaționale

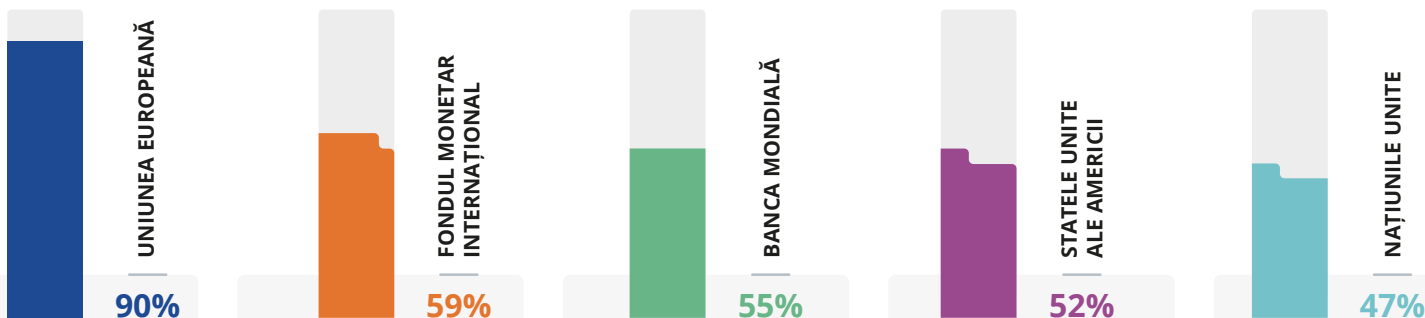
TIND SĂ AIBĂ ÎNCREDERE



Percepția sprijinului din partea donatorilor internaționali

Procentul cetățenilor care evaluează sprijinul ca fiind mare sau moderat

Procentul cetățenilor care evaluează sprijinul ca fiind mare sau moderat



Srijin financiar din partea UE pentru Republica Moldova

97% dintre cetățeni sunt conștienți de srijinul financiar al UE



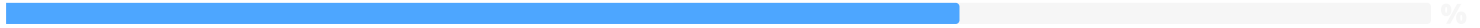
64% dintre cetățeni consideră că srijinul acordat de UE este mare sau foarte mare



77% dintre cetățeni consideră că UE este cel mai mare contribuitor financiar al țării



67% dintre cetățeni consideră că srijinul acordat de UE este eficient



Cred că Republica Moldova va deveni stat membru al UE

● În următorii 5 ani

● Între 5 și 15 ani

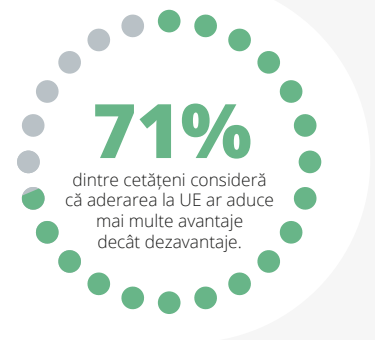
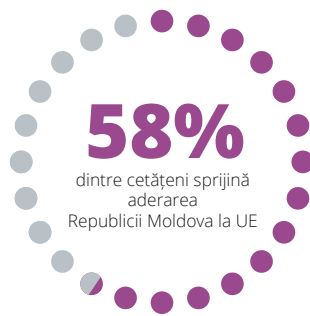
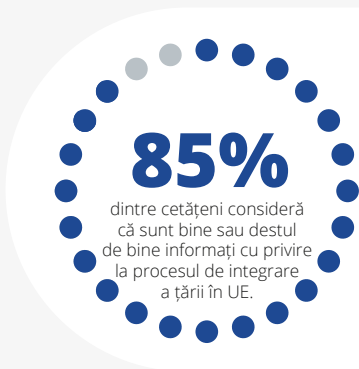
● Va dura mai mult de 15 ani, dar se va întâmpla

● Țara nu va deveni niciodată stat membru al UE

● Nu știu



Opiniile cetățenilor cu privire la aderarea la UE



Principalele beneficii percepute ale aderării la UE

47% | Un viitor mai bun pentru copii

43% |

- O calitate mai bună a vieții
- O infrastructură mai bună
- Mai multe oportunități de angajare

39% | Frontiere deschise, libertate de circulație în țările UE

Principalele preocupări percepute legate de aderarea la UE

28% | Exodul tinerilor, emigrarea

20% | Ar dăuna cooperării noastre cu Rusia

19% | Ar trebui să adere la NATO

Principalele obstacole percepute în calea aderării

52% | Corupție răspândită

33% | Situația economică a țării

24% | Indiferența populației moldovenești